

## МЕРЫ ПРЕДОСТОРОЖНОСТИ при использовании приставки IMAGE PRESS

- Перед началом работы обязательно ознакомьтесь с мерами предосторожности и рекомендациями производителя. Сохраняйте инструкцию по использованию и используйте всегда для обслуживания аппарата.
- Предохраняйте аппарат от влаги и пыли.
- Нельзя использовать или хранить аппарат вблизи нагревательных или вентиляционных приборов.
- Нельзя использовать аппарат вблизи легко воспламеняющихся газов и веществ.
- Аппарат можно подключать к сети только оригинальным кабелем. Сетевое гнездо должно иметь исправное заземление. Напряжение в сети должно соответствовать параметрам, указанным на сигнальной табличке на корпусе аппарата. Невыполнение этих правил может спровоцировать поражение электрическим током или пожар.
- Следует предохранять силовой кабель аппарата от повреждения. Нельзя использовать кабель для переноски аппарата или для отключения вилки из розетки.
- Любые изменения в электрике аппарата или в силовом кабеле могут спровоцировать поражение током.
- Полное отключение аппарата наступает после выключения вилки из розетки.
- Если аппарат не используется или при транспортировке аппарата следует отключать его от сети.
- При переноске аппарата убедитесь, что нагревательный элемент остыл. В противном случае есть опасность ожога или повреждения поверхности, на которую поставлена горячая приставка.
- Перед снятием крышек аппарата обязательно следует отключить вилку от розетки.
- Нельзя прикасаться к печке - опасность ожога!
- Перед заменой шрифтов в рамке подождите 5-10 минут, чтобы печка остыла - опасность ожога!
- Не допускайте к аппарату детей.
- Аппарат нельзя использовать для иных целей, кроме указанных в инструкции по эксплуатации.
- Следует контролировать исправность аппарата. При возникновении каких-либо неисправностей, немедленно свяжитесь с сервисом.
- Аппарат следует использовать только в помещениях с температурой выше 8 градусов С.
- Используйте аппарат в соответствии с общепринятыми нормами эксплуатации техники.
- Любые сервисные работы с аппаратом может выполнять только специалист.

Переплетчик Atlas 300 предназначен для оформления документов в брошюру (Переплет документов) с использованием обложек и каналов системы МеталБинд. Суть переплета состоит в зажимании листов вместе с обложками специальным Металлическим каналом. С использованием приставки Image Press возможно также выполнение методом горячего тиснения надписи и изображения на обложках.

## ИНСТРУКЦИЯ БЕЗОПАСНОГО ИСПОЛЬЗОВАНИЯ

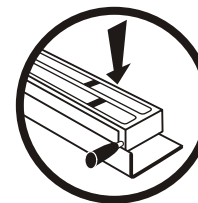
- Поставьте аппарат на устойчивой поверхности, соответствующей габаритам и весу аппарата.
- Следите, чтобы руки не находились в щели для зажима канала в тракте переплета.
- Клин для разжима достаточно тяжелый. Соблюдайте осторожность при его перемещении.
- При использовании приставки Image Press выполняйте все требования предосторожности, указанные выше.

## Внимание!

Оптимальные результаты тиснения при использовании фольги и обложек OPUS достигаются при температуре 100 С. Но при неудовлетворительных результатах тиснения может быть необходимо изменение температуры. Тогда надо повернуть регулятор вправо (для увеличения температуры) или влево (для понижения температуры).

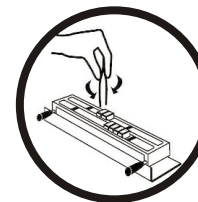
## Приготовление шрифтов

1. Положите рамку на приставку. На рамке наберите из букв нужного текста.



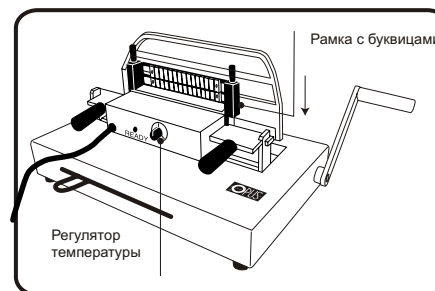
## Внимание!

Чтобы установить буквицу или достать буквицу используйте щипцы (в комплекте). Кончики щипцов вставляйте в отверстия на буквицах.



Отверстия позволяют различить верх и низ буквы. Отверстие сверху больше по размеру или расположено близко к краю. Шрифты высотой 4 мм из-за малых размеров имеют только одно отверстие - внизу.

**Внимание!** Если рамка и /или шрифты недавно использовались или находились в приставке, подождите 5-10 минут, пока они остынут. ОПАСНОСТЬ ОЖОГА.



2. Используя ограничители наберите текст в рамке.
3. Рамку поставьте на заднюю стенку приставки.

**Внимание!** При установке рамки не прикасайтесь к печке. Устанавливайте рамку с помощью держателей - ОПАСНОСТЬ ОЖОГА.

4. Подождите 1-2 мин, пока нагреются буквы.

## Приготовление клише

Клише (O.Matrix) для тиснения можно заказать в фирме Opus, можно также использовать клише собственного изготовления. Для монтажа собственного клише используйте клеящую ленту (O.Mounting Tape) и основу для клише O.Matrix Base.

**Внимание!** Максимальная площадь клише 13 см<sup>2</sup>.

А. Тиснение клише O.Matrix (изготовленное в Opus по заказу клиента)

1. Поместите клише в специальную рамку (O.Matrix Frame).
2. Поместите рамку в печку и подождите, пока клише нагреется.